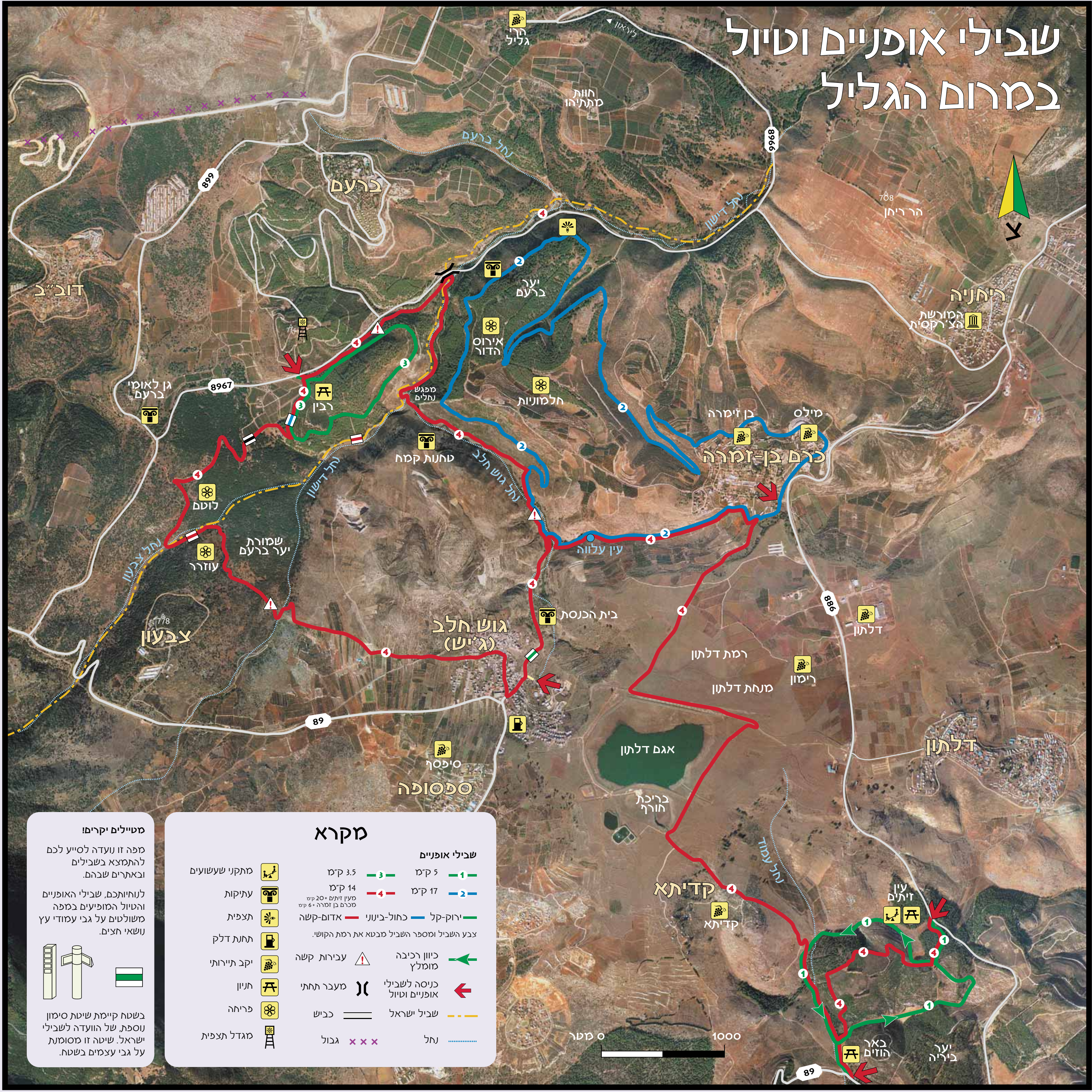


שבילי אופניים וטיול במרום הגליל



מטיילים יקרים!
 מפה זו נועדה לסייע לכם להתמצא בשבילים ובאתרים שבהם. לנוחיותכם, שבילי האופניים והטיול המופיעים במפה משולטים על גבי עמודי עץ נשאי חצים.
 בשטח קיימת שיטת סימון נוספת, של הוועדה לשבילי ישראל. שיטה זו מסומנת על גבי עצמים בשטח.

מקרא

מתקני שעשועים		שבילי אופניים	1 - 5 ק"מ
עתיקות		2 - 17 ק"מ	3 - 3.5 ק"מ
תצפית		4 - 14 ק"מ	5 - 17 ק"מ
תחנת דלק		ירוק-קל - כחול-בינוני - אדום-קשה	מקוץ זיתים +20 ק"מ מכרם בן זמורה +6 ק"מ
יקב תיירותי		צבע השביל ומספר השביל מבטא את רמת הקושי.	
תינון		← כיוון רכיבה מומלץ	⚠ עבירות קשה
פריחה		← כניסה לשבילי אופניים וטיול	⌋ מעבר תחתי
מגדל תצפית		← שביל ישראל	== כביש
		⋯ נחל	xxx גבול

